

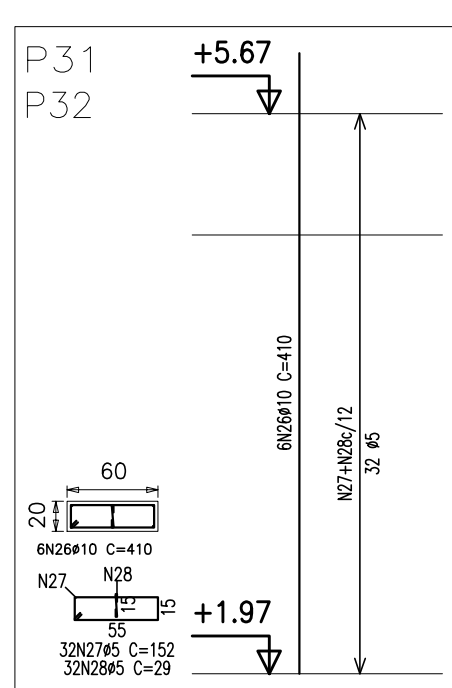
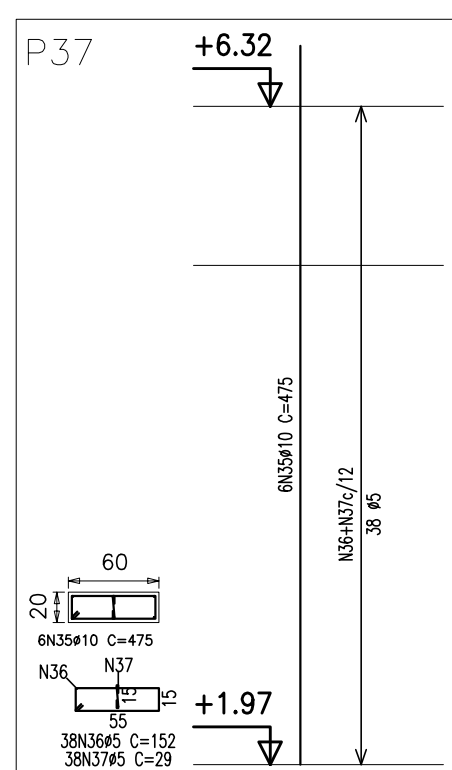
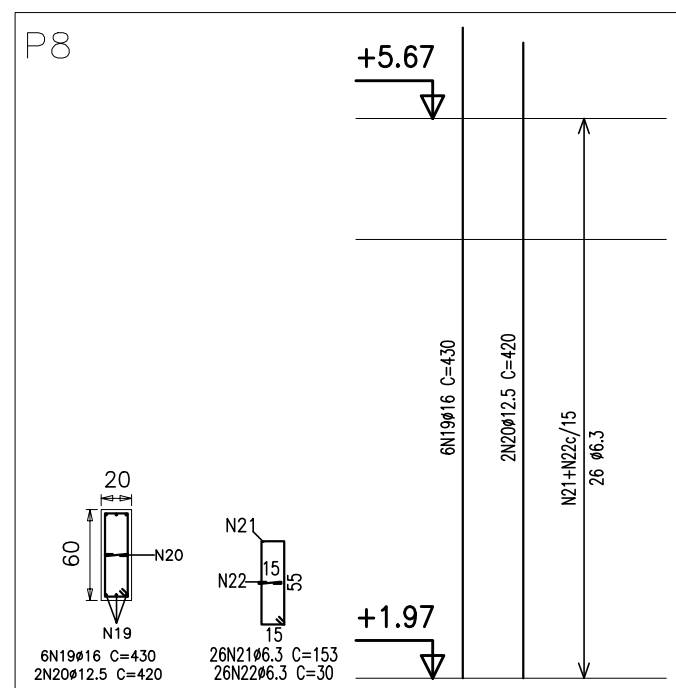
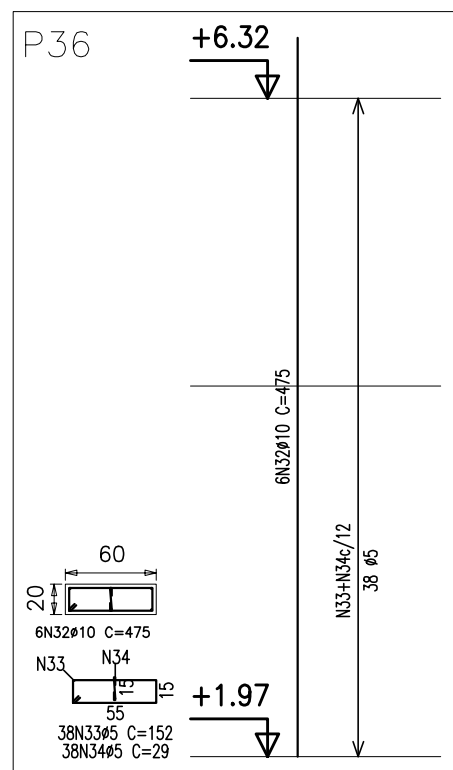
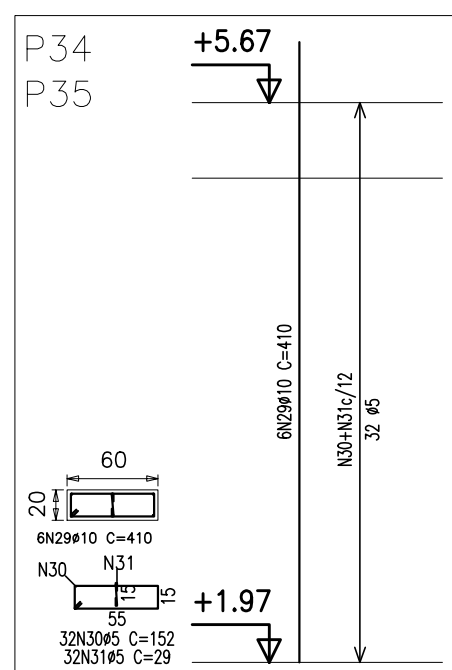
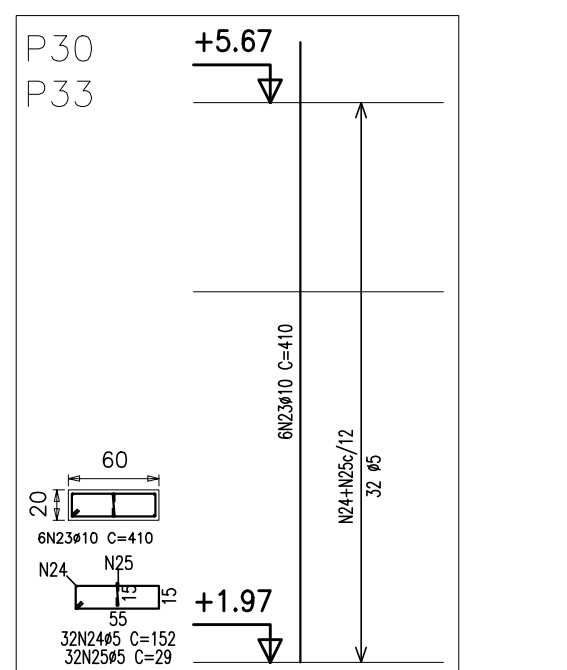
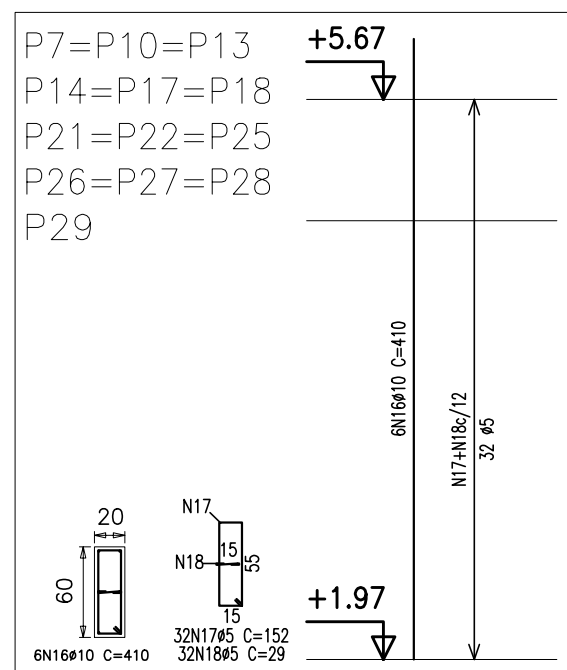
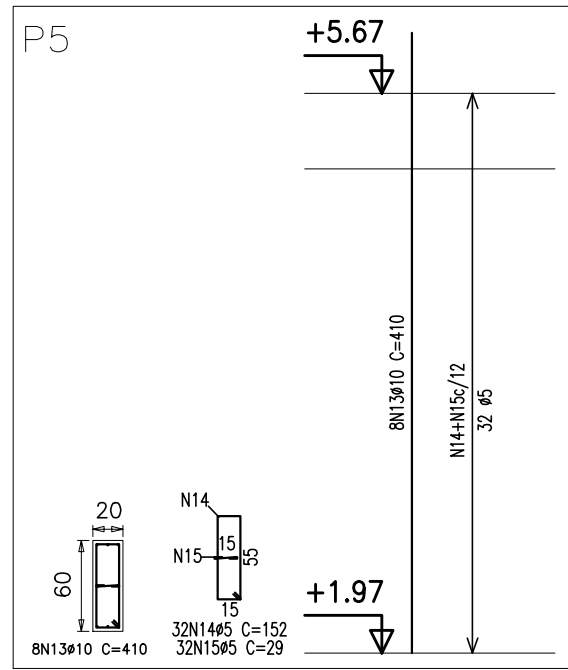
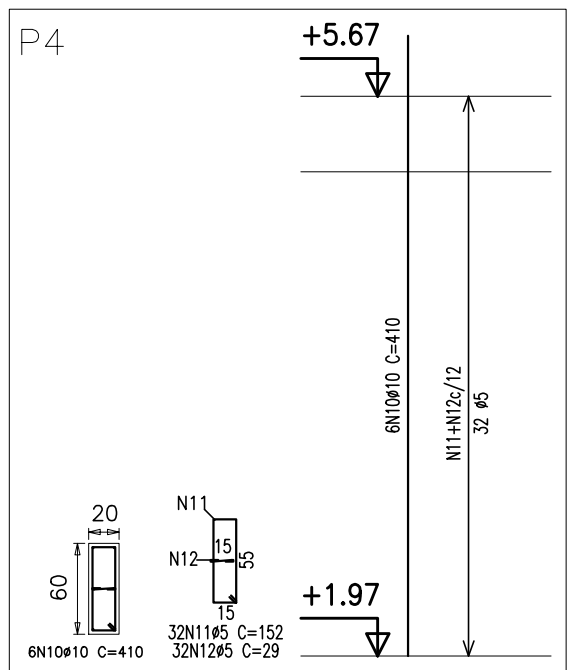
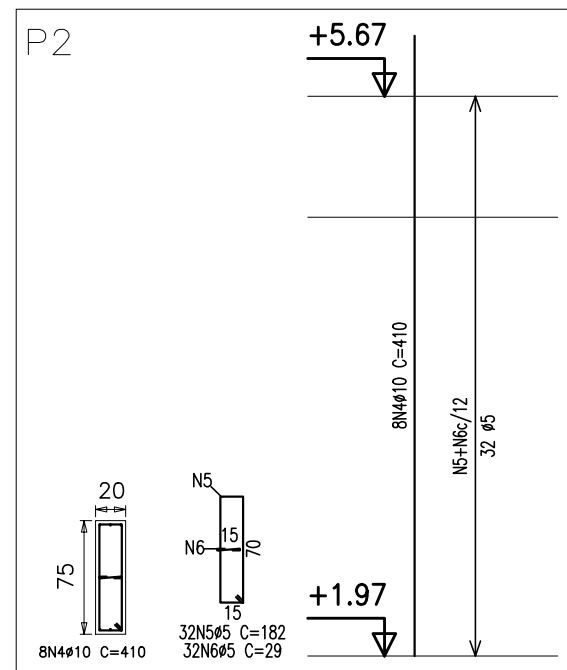
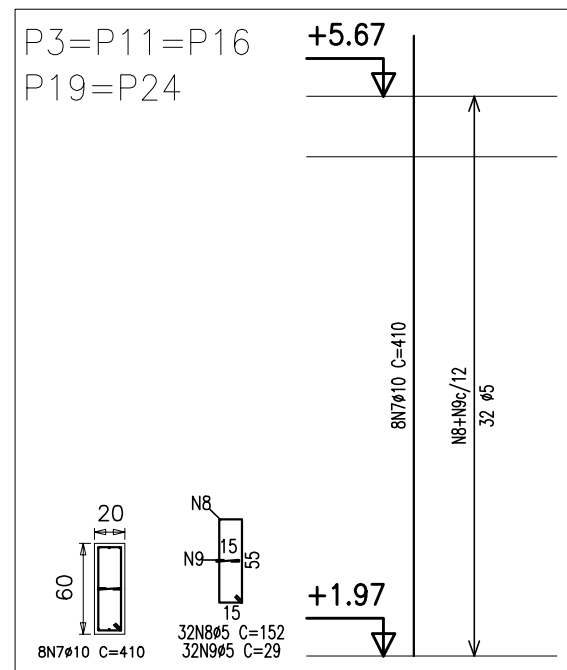
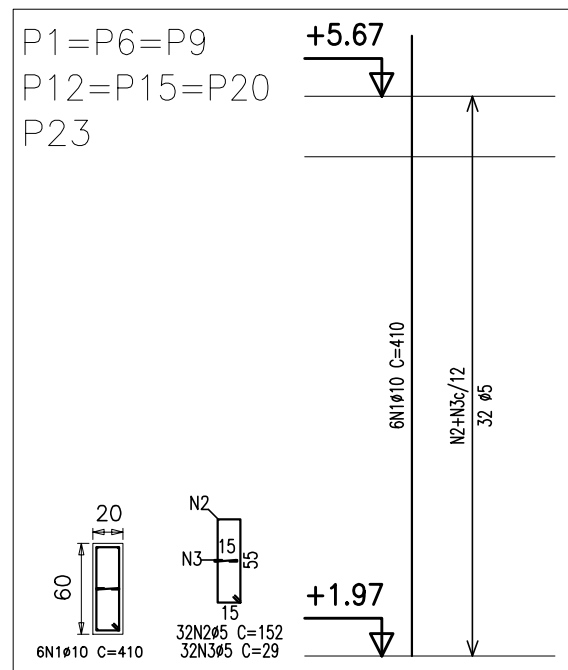
ARMADURA LONGITUDINAL INFERIOR – 2º PAVIMENTO

ESCALA: 1/50

Elemento	Pos.	Diam.	Q.	DoB.	Ret.	DoB.	Comp.	Total	CA-50-A	CA-60-B
P1=P6=P9=P12=P15 P20=P23	1	Ø10	8	410		410	2460	154		
	2	Ø5	32	152		152	4864		7,6	
	3	Ø5	32	29		29	928		1,5	
	Total+10%								16,9	10,0
P2	4	Ø10	8	410		410	3280	20,6		
	5	Ø5	32	152		152	4864		7,6	
	6	Ø5	32	29		29	928		1,5	
	Total+10%								22,7	11,7
P3=P11=P18=P19 P24	7	Ø10	8	410		410	3280	20,6		
	8	Ø5	32	152		152	4864		7,6	
	9	Ø5	32	29		29	928		1,5	
	Total+10%								22,7	10,0
P4	10	Ø10	8	410		410	2460	15,4		
	11	Ø5	32	152		152	4864		7,6	
	12	Ø5	32	29		29	928		1,5	
	Total+10%								16,9	10,0
P5	13	Ø10	8	410		410	3280	20,6		
	14	Ø5	32	152		152	4864		7,6	
	15	Ø5	32	29		29	928		1,5	
	Total+10%								22,7	10,0
P7=P10=P13=P14 P17=P18=P21=P22 P25=P26=P27=P28 P29	16	Ø10	8	410		410	2460	15,4		
	17	Ø5	32	152		152	4864		7,6	
	18	Ø5	32	29		29	928		1,5	
	Total+10%								16,9	10,0
P8	19	Ø16	8	430		430	2580	40,5		
	20	Ø12,5	2	420		420	840	8,2		
	21	Ø6,3	28	153		153	3978	9,8		
	22	Ø6,3	28	30		30	780	1,9		
P30=P33	23	Ø10	8	410		410	2460	15,4		
	24	Ø5	32	152		152	4864		7,6	
	25	Ø5	32	29		29	928		1,5	
	Total+10%								16,9	10,0
P31=P32	26	Ø10	8	410		410	2460	15,4		
	27	Ø5	32	152		152	4864		7,6	
	28	Ø5	32	29		29	928		1,5	
	Total+10%								16,9	10,0
P34=P35	29	Ø10	8	410		410	2460	15,4		
	30	Ø5	32	152		152	4864		7,6	
	31	Ø5	32	29		29	928		1,5	
	Total+10%								16,9	10,0
P36	32	Ø10	8	475		475	2850	17,9		
	33	Ø5	38	152		152	5776		9,1	
	34	Ø5	38	29		29	1102		1,7	
	Total+10%								19,7	11,9
P37	35	Ø10	8	475		475	2850	17,9		
	36	Ø5	38	152		152	5776		9,1	
	37	Ø5	38	29		29	1102		1,7	
	Total+10%								19,7	11,9
Armadura longitudinal inferior	38	Ø5	30	6	241	6	253	7590		11,9
	39	Ø6,3	28	8	872		880	24440	60,9	
	40	Ø6,3	28		970		970	18530	40,9	
	41	Ø6,3	182		530		530	96460	238,5	
	42	Ø6,3	48		550		550	25400	65,3	
	43	Ø8	33	10	550		560	18480	72,5	
	44	Ø6,3	15	8	1076		1092	16380	40,5	
	45	Ø5	16	10	360		370	2220		3,5
	46	Ø6,3	27	8	582		590	15120	37,4	
	47	Ø6,3	21	8	1082		1090	23860	56,6	
	48	Ø5	6	410		410	2460			3,9
	49	Ø6,3	24	210		210	5040			12,5
	50	Ø5	4	230		230	920			1,4
	51	Ø5	4	380		380	1520			2,4
	52	Ø6,3	4	8	542		550	2200	5,4	
	53	Ø8	12	10	560		570	1560		10,1
	54	Ø5	17	6	374		380	6460		6,1
	55	Ø6,3	16	10	550		510	8160	20,2	
	56	Ø8	12	10	560		570	6840	28,8	
	57	Ø5	2	6	244		250	500		0,8
	58	Ø5	2	6	390		390	780		1,2
	59	Ø6,3	2	510		510	1020	2,5		
	60	Ø8	2	560		560	1120	4,4		
	61	Ø5	2	6	367		379	758		1,2
	62	Ø12,5	2	30	280		310	620	6,1	
	Total+10%								766,3	40,0
									Ø5:	0,0
									Ø6,3:	651,6
									Ø8:	120,8
									Ø10:	654,6
									Ø12,5:	15,7
									Ø16:	44,6
									Total:	1487,3

Pilares que terminam em 2º PAVTO
Concreto: C25, em geral
Aço: CA-50-A e CA-60-B
Escala: 1:50

Resumo Aço	Comp. total	Peso+10%	Total
CA-50-A Ø6,3	47,6	1,3	
Ø10	950,8	657	
Ø12,5	8,4	9	
CA-60-B Ø5	25,8	45	724
Total	2116,4	366	366



Nota:

Pranchas de referência: 15/64

AVALIAÇÃO DA QUALIDADE DA ESTRUTURA			
RECEBIMENTO PROVISÓRIO		ACEITAÇÃO DEFINITIVA	
AVALIADOR/CREA:		PRANCHA REVISADA	
BRUNO SILVEIRA MARTINS – 148751/D		RT DO PROJETO ORIGINAL:	
		KÊNIO ÁVILA FERNANDES	
		AVALIADOR	
		BRUNO SILVEIRA MARTINS – 148751/D	
REVISÃO	DESCRIÇÃO	PROJ.	DATA
00	EMIÇÃO INICIAL		15/09/17
REVISÕES			
MINISTÉRIO PÚBLICO DO ESTADO DE MINAS GERAIS			
SEDE DAS PROMOTORIAS DE JUSTIÇA DE PATOS DE MINAS			
ENDEREÇO:		ÁREA TERRENO:	
AVENIDA ANGRA DOS REIS, S/N – BAIRRO COPACABANA		10.293,06m²	
PATOS DE MINAS – MG		ÁREA CONSTRUÍDA:	
		2.860,04m²	
PROPRIETÁRIO:		CNPJ:	
		20.971.057/0001-45	
PROCURADORIA GERAL DE JUSTIÇA DO ESTADO DE MINAS GERAIS			
PROJETO DE ESTRUTURA DE CONCRETO ARMADO			
EMPRESA:		CNPJ:	
PRIMEIRA ENGENHARIA LTDA		14.920.928/0001-07	
RESPONSÁVEIS TÉCNICOS:		CREA:	
KÊNIO ÁVILA FERNANDES		MG-70.918/D	
CONTEÚDO:		DATA:	
DETALHAMENTO DAS LAJES – ARMADURA LONGITUDINAL INFERIOR		15/09/17	
(2º PAVIMENTO) – PILARES QUE TERMINAM (2º PAVIMENTO)		ESCALA:	
		INDICADA	
		28/64	